

# 1040 VPS - 1040 VPS bis



## Equipo estándar

### 1040

- Ø 100 - 500 m
- Ø 100 - 550 m
- Ø 110 - 400 m
- Ø 120 - 360 m
- Ø 125 - 350 m

### 1040 BIS

- Ø 100 - 450 m
- Ø 110 - 530 m
- Ø 120 - 410 m
- Ø 125 - 400 m

- Turbina de hierro fundido TS2 Tipo Pelton Ø 114, turbina en aluminio tipo Francis Ø 133
- Turbina de fundición TS2 Tipo Pelton
- Regulación Irricontrol y Irridoseur motorización válvulas eléctricas
- Aspensor de sector SIME REFLEX con boquillas Ø 26, 28, 30 y 32
- Kit válvula auto montado de serie
- Trineo galvanizado 2 ruedas con 4 masas de fundición
- Enganche del trineo automático en posición final
- Versión puesta en el suelo durante el trabajo (asentada)
- Levantamiento del trineo junto con las patas de anclaje
- Levantamiento rueda derecha y izquierda con mando independiente
- Tornamesa giratoria con mando hidráulico
- Patas de anclaje hidráulicas
- Gato delantero hidráulico
- Doble alimentación ø 114 à ø 133
- Flexible alimentación ø 100 long 4 m con acople HR macho 4" y acople FLD macho 4"
- Toma de fuerza tractor
- Estabilizador de base (asiento)
- Ruedas 385 x 65 R 22,5

## Rendimiento hidráulico

Modelo	Ø PE	PE Long.(m)	PE Esp.(mm)	RDC*	Caudal (m³/h)	Presión entrada (bar)	Ancho de riego en m	Superficie media en ha
VPS 1040	Ø 100	500	9,1	40%	30 - 50	6 - 10	66 - 78	4,2
	Ø 100	550	11	80%	35 - 48	7 - 10	66 - 78	4,4
	Ø 110	400	8,2	70%	30 - 80	6 - 10	72 - 90	3,7
	Ø 120	360	8,9	50%	30 - 90	6 - 10	72 - 90	3,5
	Ø 125	350	11,4	50%	30 - 92	6 - 10	72 - 90	3,4
VPS 1040 BIS	Ø 100	450	9,1	50%	30 - 55	6 - 10	66 - 78	3,5
	Ø 110	530	12,3	50%	35 - 61	5,5 - 10	72 - 84	4,6
	Ø 120	410	8,9	60%	40 - 90	5,5 - 10	72 - 84	3,7
	Ø 125	400	11,4	70%	40 - 92	5,5 - 10	72 - 96	3,8

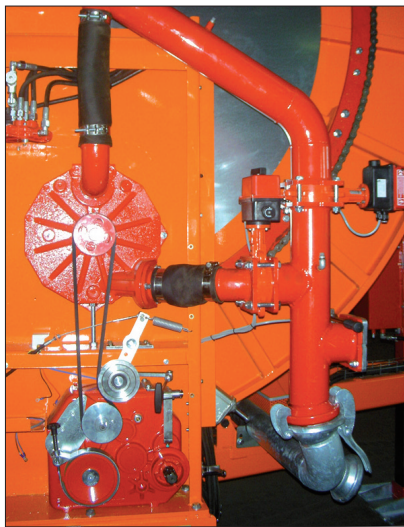


La solución óptima

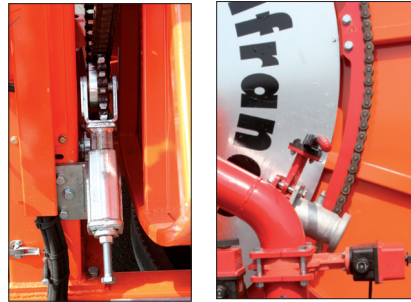
\*RDC : recubrimiento última capa

# Versión asentada.

Alimentación Ø 114 et Ø 133



Motorización con valvulas electricas



Entrenamiento con cadena



Caja para herramientas



Mandos hidráulicos laterales patas y levantamiento y tornamesa giratoria



Alimentación Solar



Anclaje hidráulico



Levantamiento hidráulico tipo premium

## Equipos complementarios

### Equipos obligatorios a elegir:

- Válvulas automática o automática eléctricas.
- Kit patín VPS

### Equipos opcionales:

- Trineo VPS
- Trineo deportado VPS
- Kit trazador para trineo VPS

### • Varios opciones :

- Kit compresor
- 7cv Autonomo sistema hidráulico (photo 1)
- Capó para el sistema hidráulico independiente (photo 2)
- Manguera de alimentación 4" \* 6m o manguera de alimentación Ø 113 x 6m
- Codo VD 3" M
- Cañon Twin 160 et SR 150-21"
- Flexible de descarga 6m HR 3"



## Dimensiones

Modelo	Altura (m)	Ancho (m)	Long sin trineo (m)	Long con trineo (m)	Altura (m) bajo chasis	Altura(m) sobre chasis	Neumáticos		Peso sin agua	Peso con agua
1040 VPS	3,55	3,20	3,00	5,60	6,56	0,35	0,34	385 x 65 x 22.5	4500	7200
1040VPSBS	3,78	3,43							4800	8000



La solución óptima